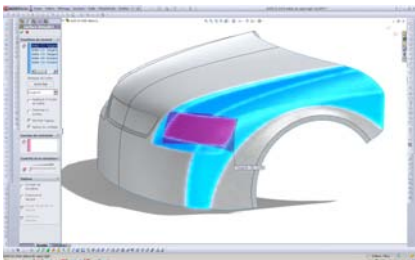
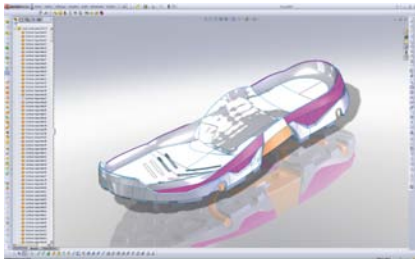
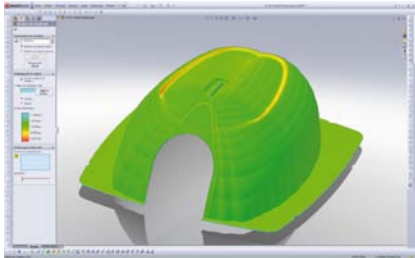
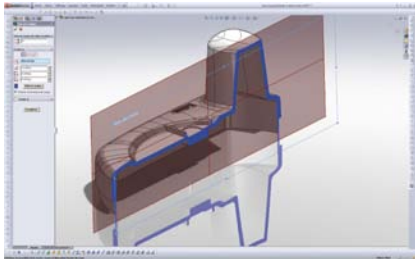
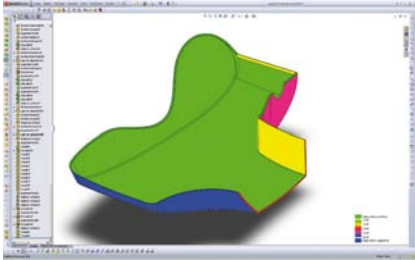


Formation réparation et re-engineering sous SolidWorks ©

Cette formation s'adresse aux utilisateurs de Solidworks© rencontrant des difficultés à l'import de fichiers issus d'autres logiciels et comportant des erreurs (format iges, step, parasolid etc.). La formation s'appuie sur des exemples concrets à définir selon vos besoins: un projet en cours, un cas typique, un projet représentatif de votre activité ou d'une activité en développement. Les stages s'effectuent sur site dans vos locaux.



Programme du stage re-engineering

Durée: 22 heures + 2heures

Objectifs pédagogiques:

Découvrir les outils surfaciques de SolidWorks©
 Arriver à exploiter le logiciel pour nettoyer, réparer et modifier des fichiers issus d'autres logiciels et les rendre propres à fabrication.
 Être capable de remodeler les pièces STL de formes complexes.

Déroulement du stage 3jrs:

Premier jour.

évaluation des compétences des stagiaires dans les différents domaines	1hrs
élaboration d'objectifs personnalisés en fonction des besoins et du niveau	1hrs
découverte des outils surfaciques et de leurs applications (théorie)	5hrs
réappropriation des outils et essais en autonomie	1hr

Deuxième jour.

réponse aux questions de la dernière heure et dialogue	1hr
application sur des cas concrets import nettoyage réparation	6hrs
réappropriation des outils et essais en autonomie	1hr

Troisième jour.

réponse aux questions de la dernière heure et dialogue	1hr
mise en place d'une méthodologie de re-modélisation selon le format	3hrs
application de cette méthodologie sur un cas concret (à définir)	4hrs

fichiers d'exemples et support fournis

remise d'une attestation de fin de stage.

Le contenu est modulable selon vos besoins spécifiques.
 Pour tout renseignement ou devis, contactez nous: contact@3c3d.fr